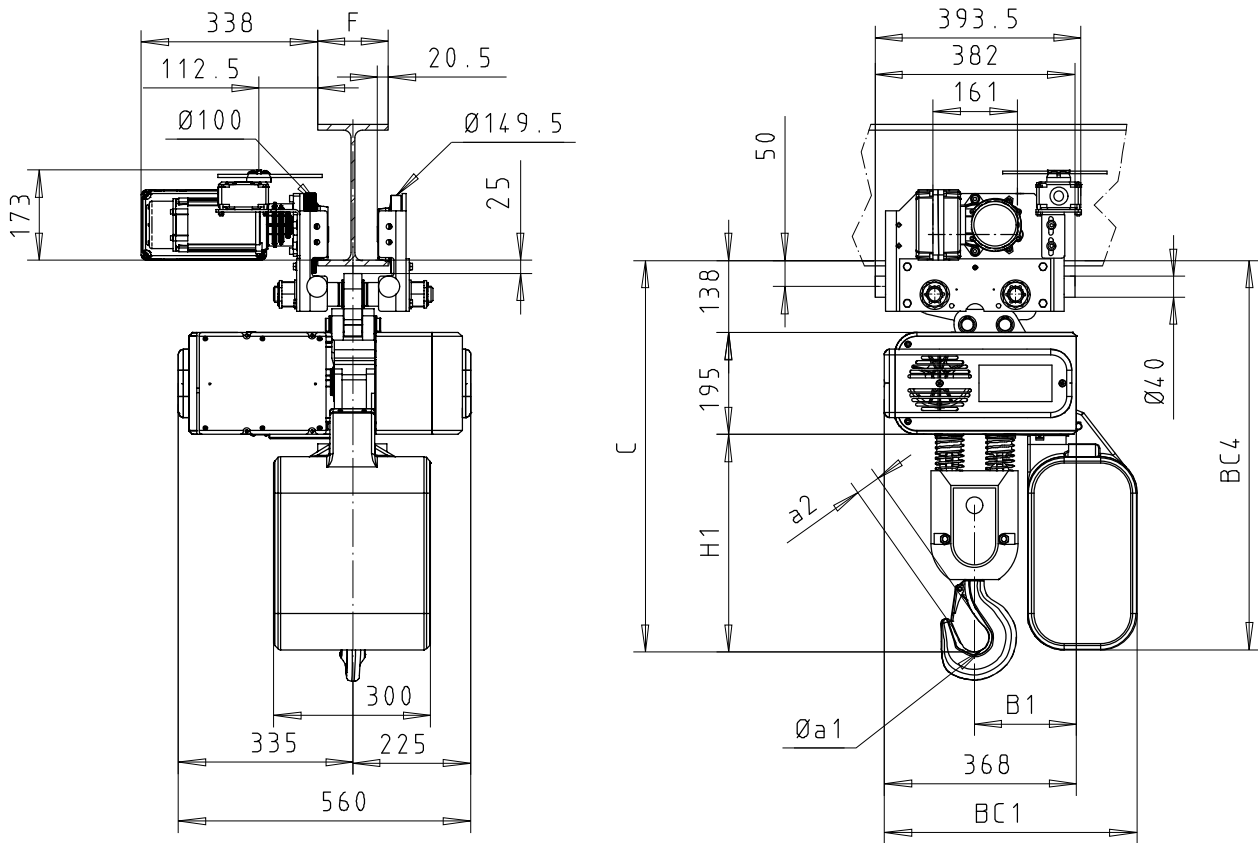


SKD-E-F

MAßBLÄETTER
DIMENSIONS
ENCOMBREMENTS



Mit Motorfahrwerk FNU max 3200 kg (Quer zur Kettzugachse)
Fixed to electric travel trolley FNU max 3200 kg (Perpendicular version)
Accouplé à Chariot à direction électrique FNU max 3200 kg (Version perpend)



| Chain bag capacity | H1 | | C | | B1 | BC4 | | | BC1 | | | Ø a1 | | a2 | | ⊙ | |
|--------------------|-----|---------|-----|---------|-----|-------|-------|-------|-------|-------|-------|------|---------|-----|---------|-----|---------|
| | SKD | SKF SKE | SKD | SKF SKE | | type1 | type2 | type3 | type1 | type2 | type3 | SKD | SKF SKE | SKD | SKF SKE | SKD | SKF SKE |
| 1 / 1 | 293 | 306 | 626 | 639 | 147 | 746 | 918 | 1118 | 486 | 647 | 717 | 43 | 48 | 37 | 43 | 156 | 161 |
| 2 / 1 | 378 | 418 | 711 | 751 | 196 | 746 | 918 | 1118 | 486 | 647 | 717 | 50 | 56 | 43 | 47 | 162 | 178 |

$$82 < F < 310$$

| Chain bag capacity | | |
|------------------------------|---------------------------|-------------------|
| Contenance des bacs à chaîne | | |
| | SKD | SKE-SKF |
| type1 | 16m | 12m |
| type2 | 50m | 30m |
| type3 | 80m | 50m |
| ⊙ / kg | m de chaîne m of chain | 1.8 kg 2.85 kg |

Si la tension d'alimentation est différente de 380...480 V : voir plan avec chariot autotransfo (B21154-703) .
If the power supply is different than 380...480 V : see drawing with tranformer (B21154-703) .
Bei Betriebsspannungen ausserhalb 380 bis 480 V : siehe Zeichnung mit Transformator (B21154-703) .